

# 듀얼코어를 싱글코어로 변환하기

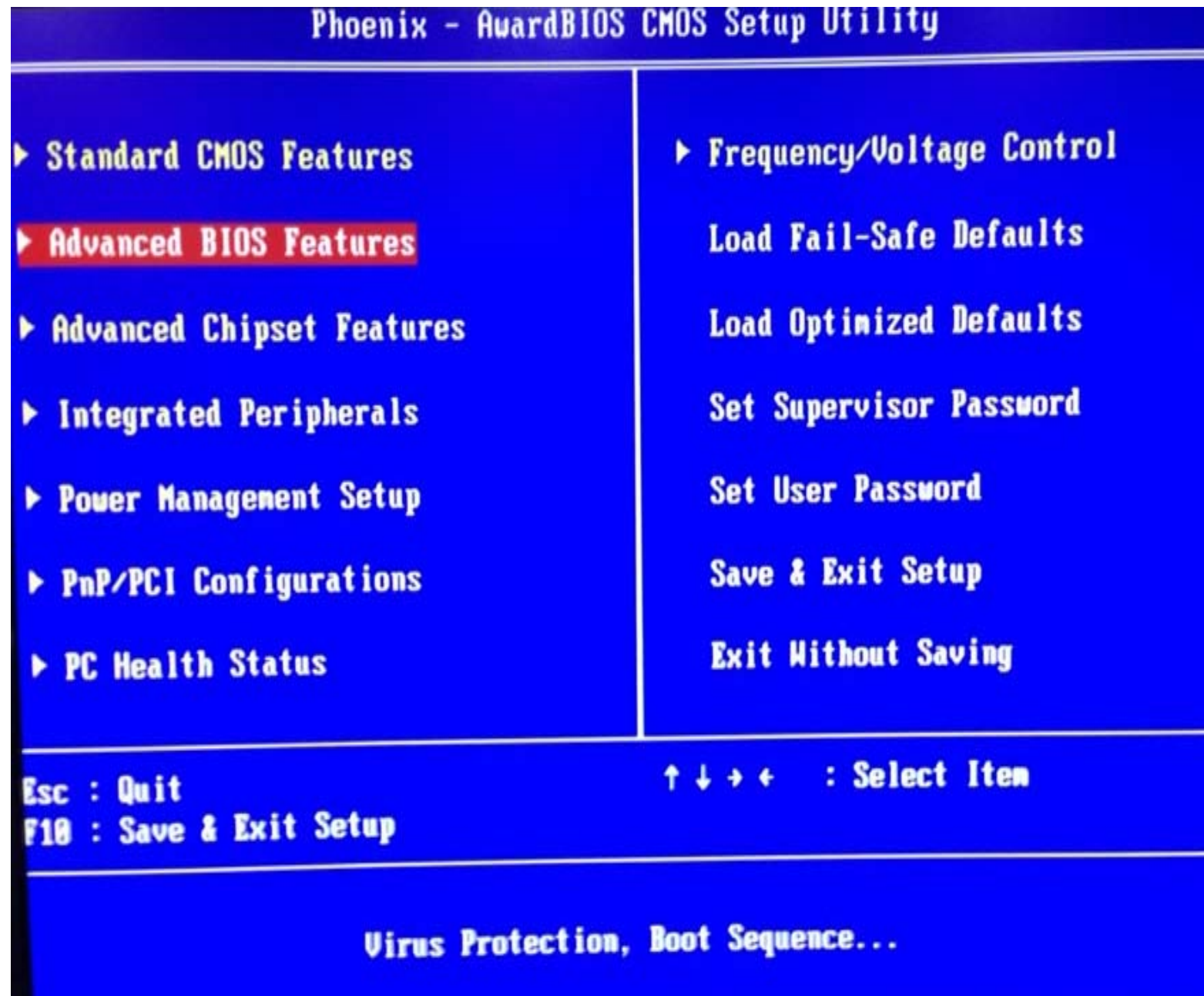
아래의 내용은 " Dual Core " 를 " Single Core " 로 변환시키는 방법이다.

※ 아래의 내용은 IB945F에 관련된 내용으로 다른 보드에 적용하기에는 BIOS를 확인해봐야 합니다. ※

품명	Rack Mount Computer
보드	IB945F
CPU	Intel® Core™ 2 Duo Processor E8400
BIOS	Phoenix - AwardBIOS

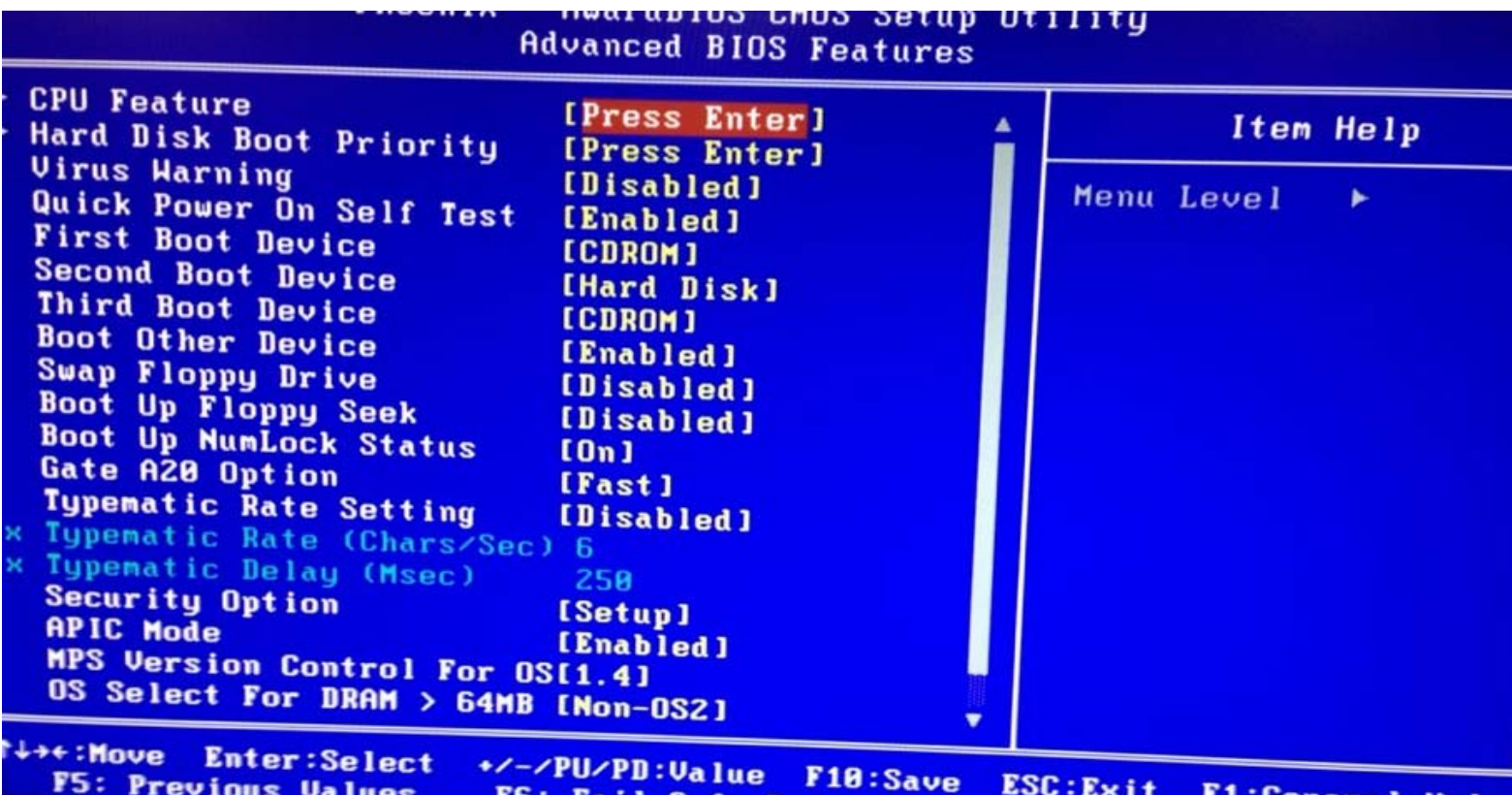
## [1] 하드웨어 변경하기

1-1. PC를 Booting 시킨다. 모니터 화면에 memory Check 를 할때 "DEL" key를 눌러 BIOS 로 진입한다.

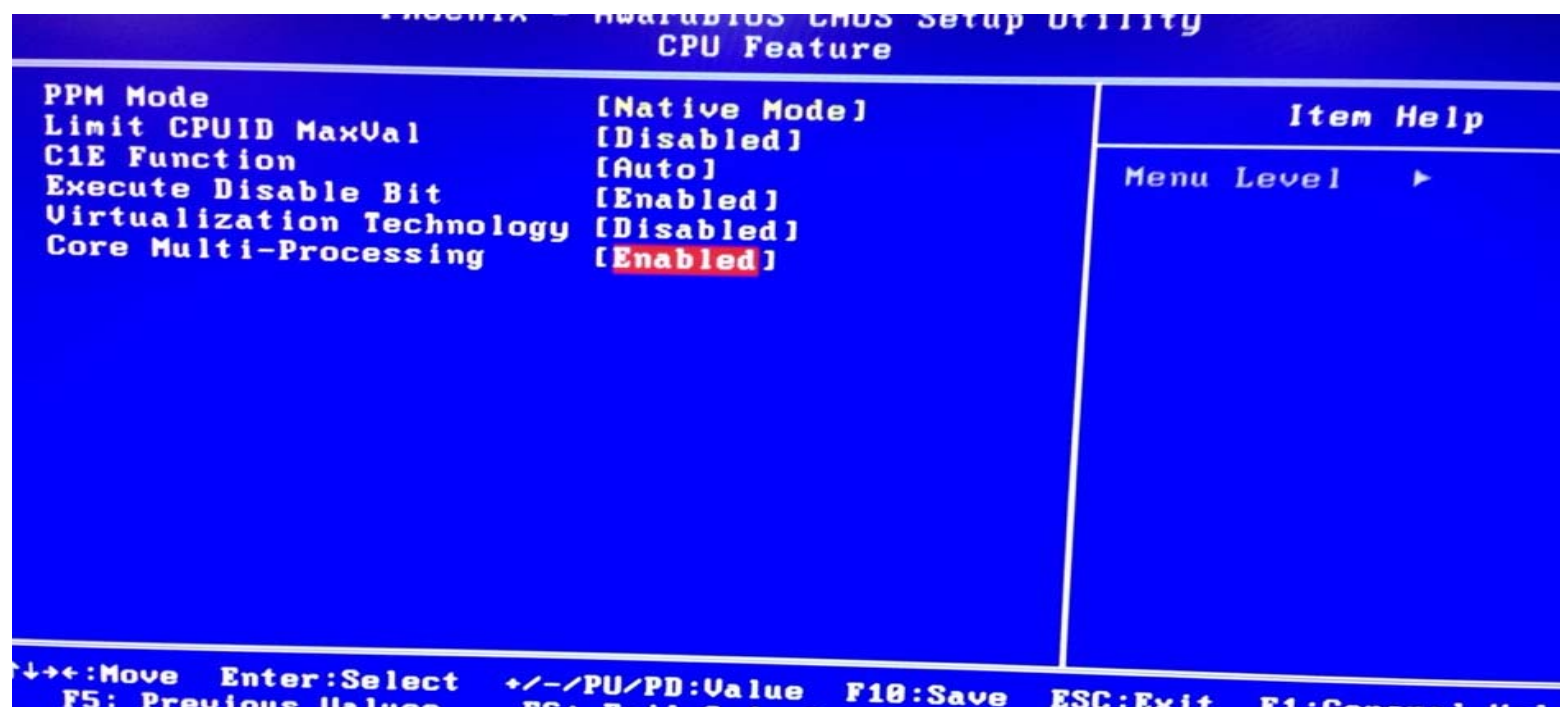


1-2. BIOS에 진입하게 되면 위와 같은 화면이 나온다.

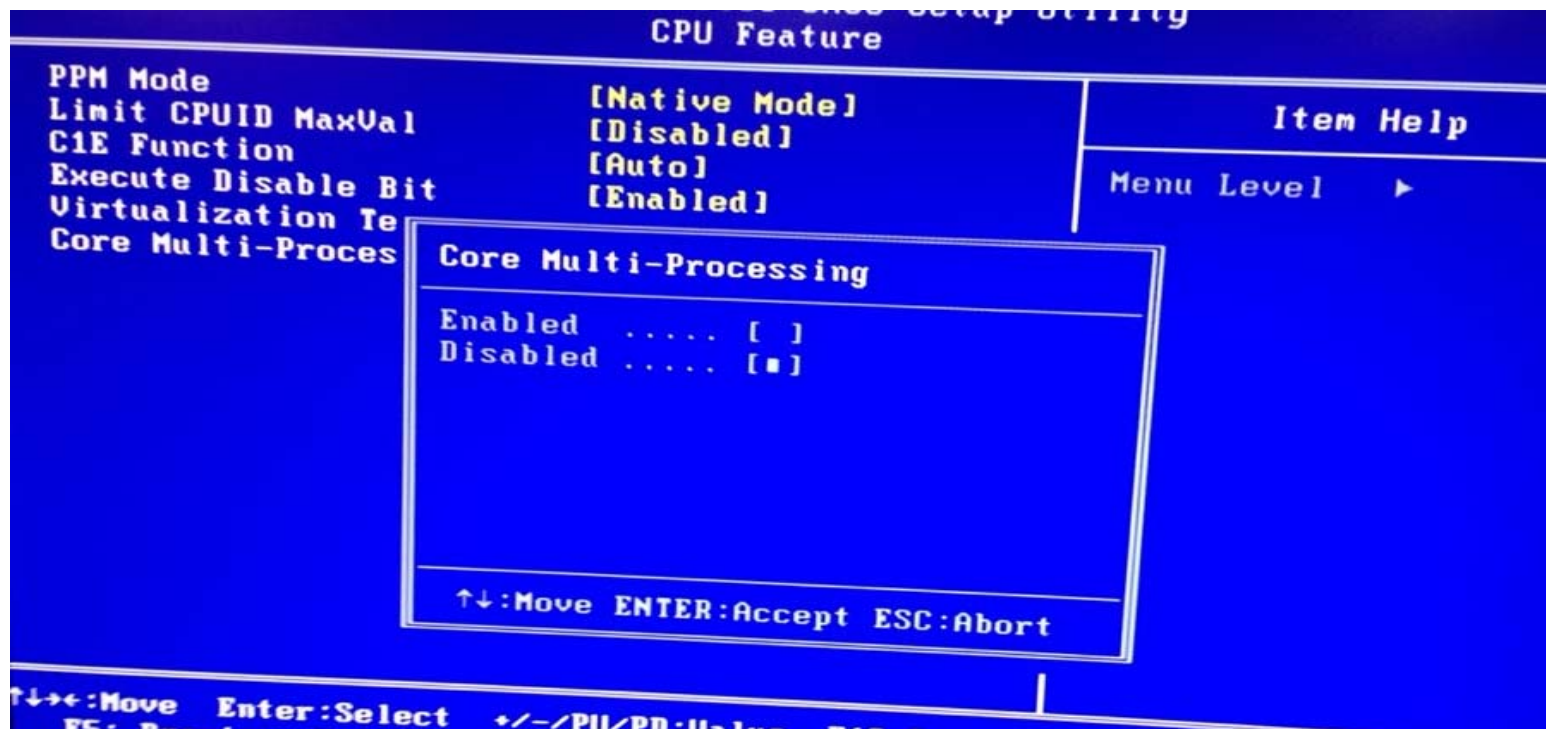
여기에서 두번째 항목인 "Advanced BIOS Features" 을 클릭 한다.



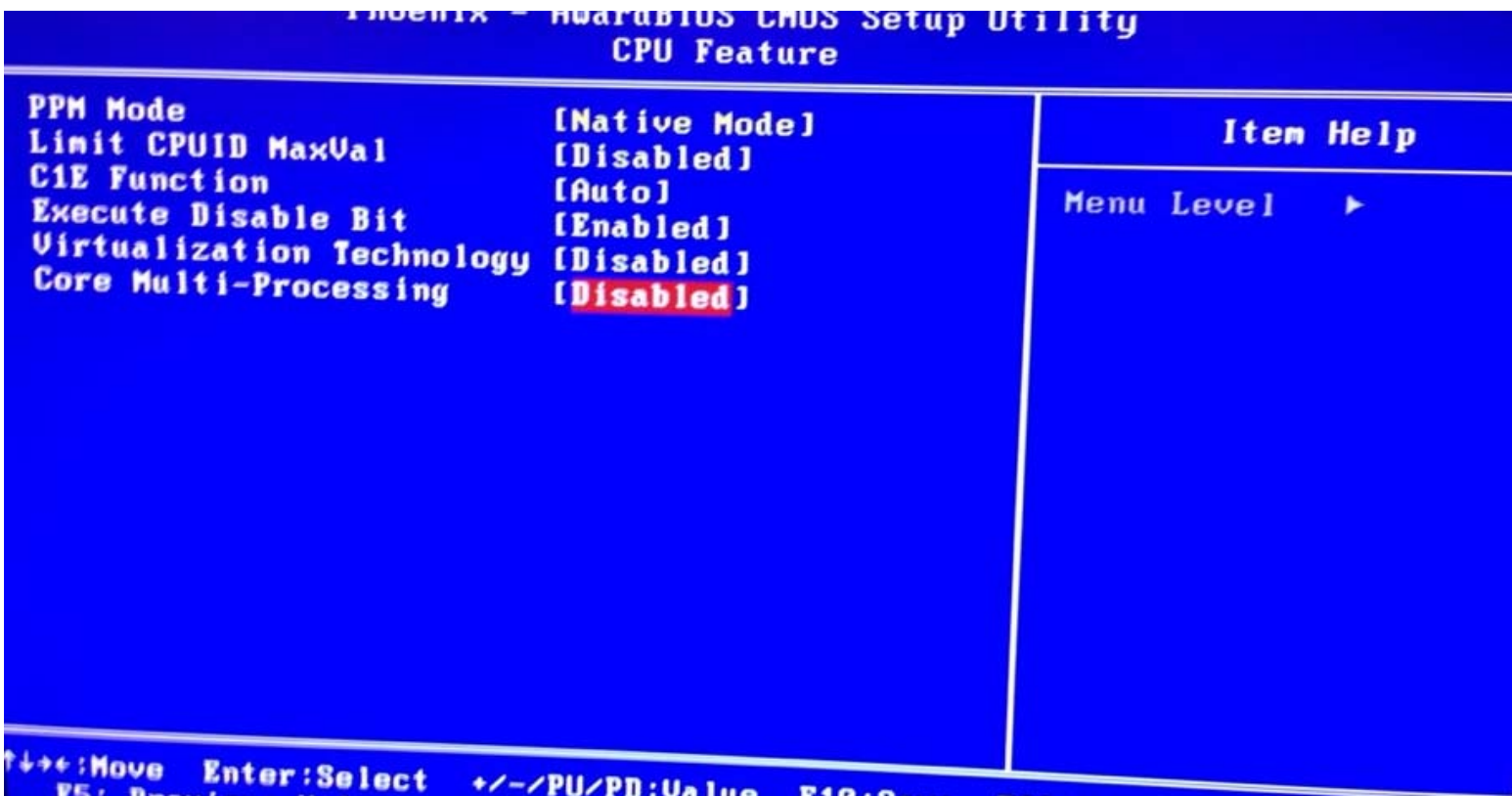
1-3. **Advanced BIOS Features** 항목으로 들어오게 되면  
위와 같이 여러 항목이 나오게 되는데 , 그중 맨 위 항목인  
" **CPU Feature** " 를 클릭한다.



1-4. **CPU Feature** 항목으로 진입하게 되면 위와같은 CPU관련 항목이 나타난다.  
저 항목들 중 맨 마지막에 있는 항목이 CPU 의 Core와 관련된 항목이다 .  
" **Core Multi - Processing** " 항목을 클릭한다.



1-5. **Core Multi - Processing** 항목을 클릭하면  
 위 그림과 같이 팝업창이 하나 뜬다.  
 Default 값이 "**Enabled**" --> "**Disabled**" 로 변경한다.

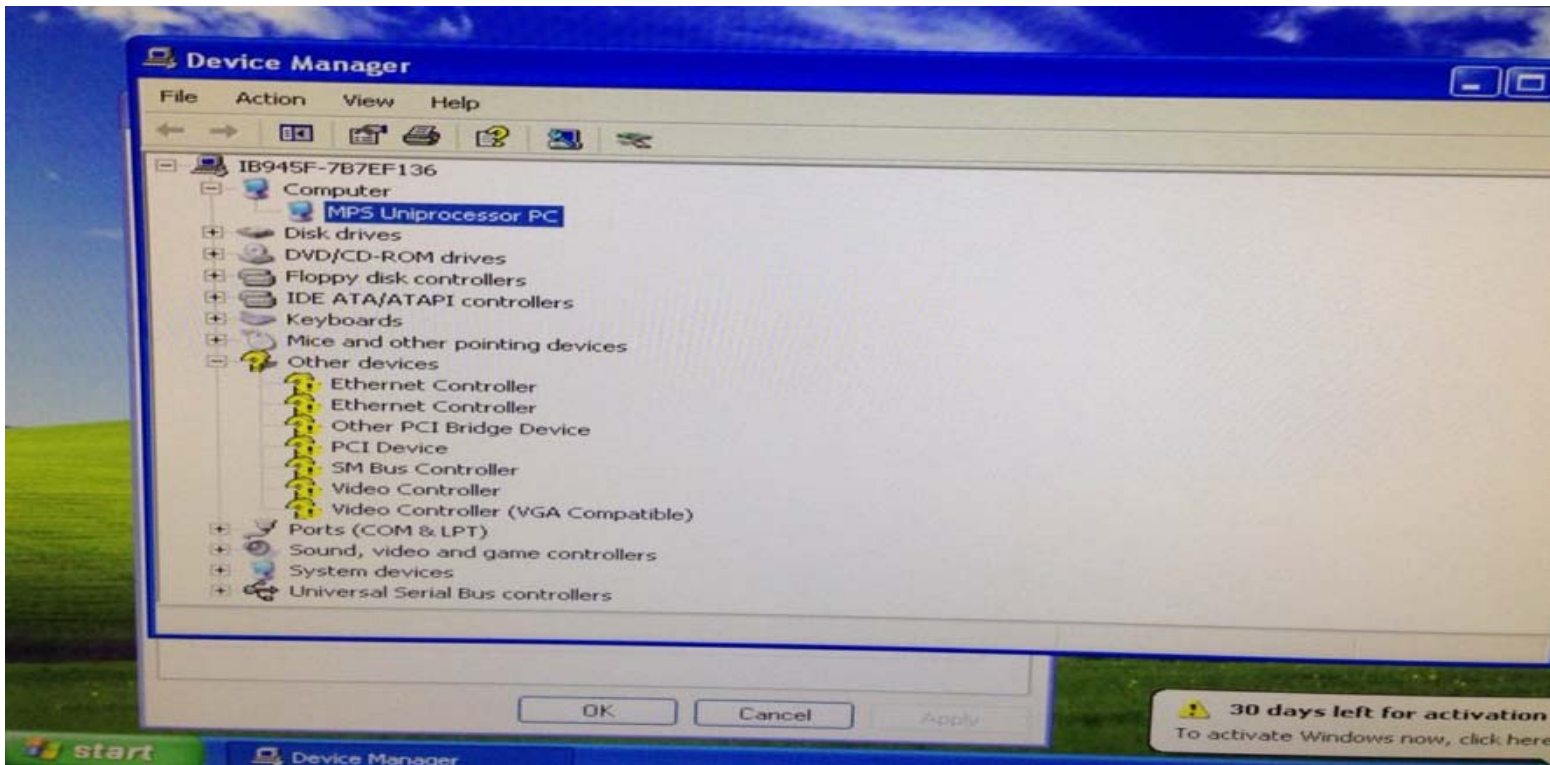


1-6. 위와 같이 변경이 되었다면 F10 키를 누르고 BIOS를 저장하고 BIOS에서 나간다.

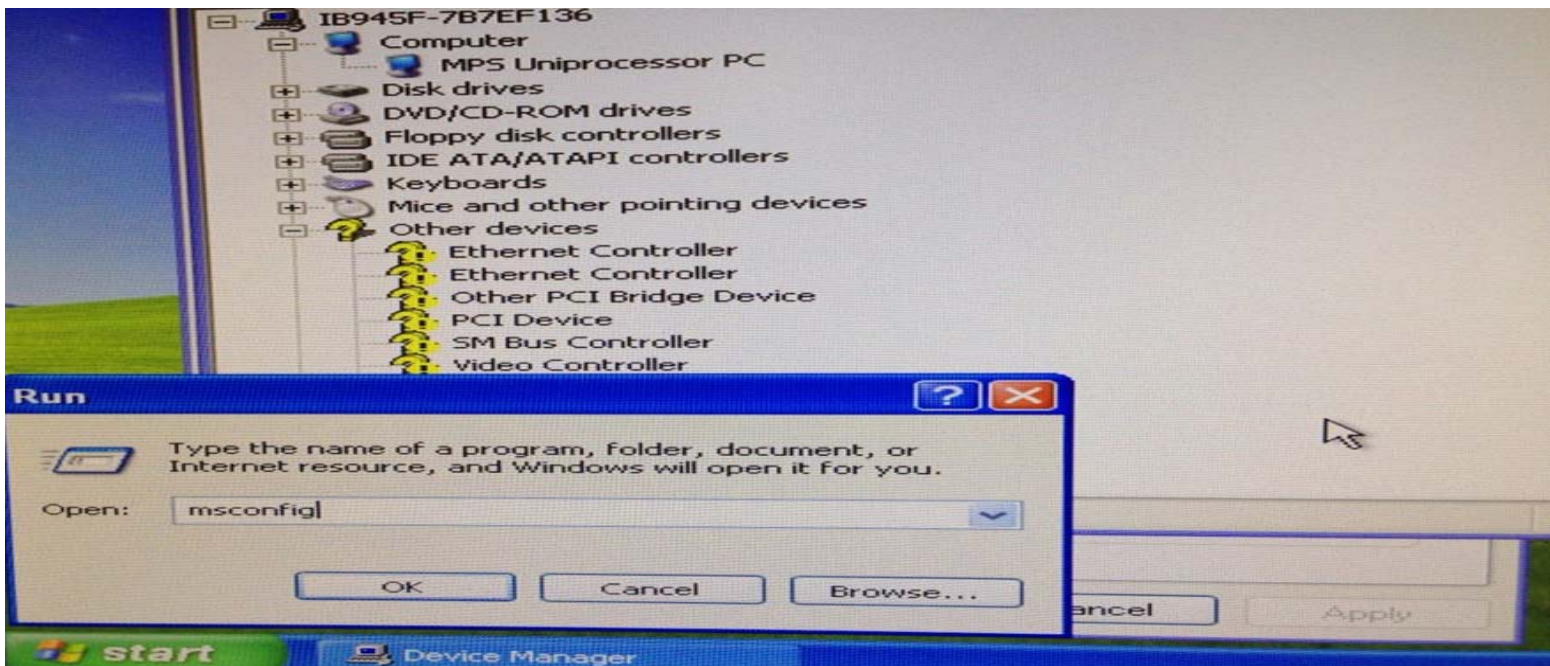
지금까지는 하드웨어를 변경하는 방법이다.



## [2] 윈도우에서 변경하기



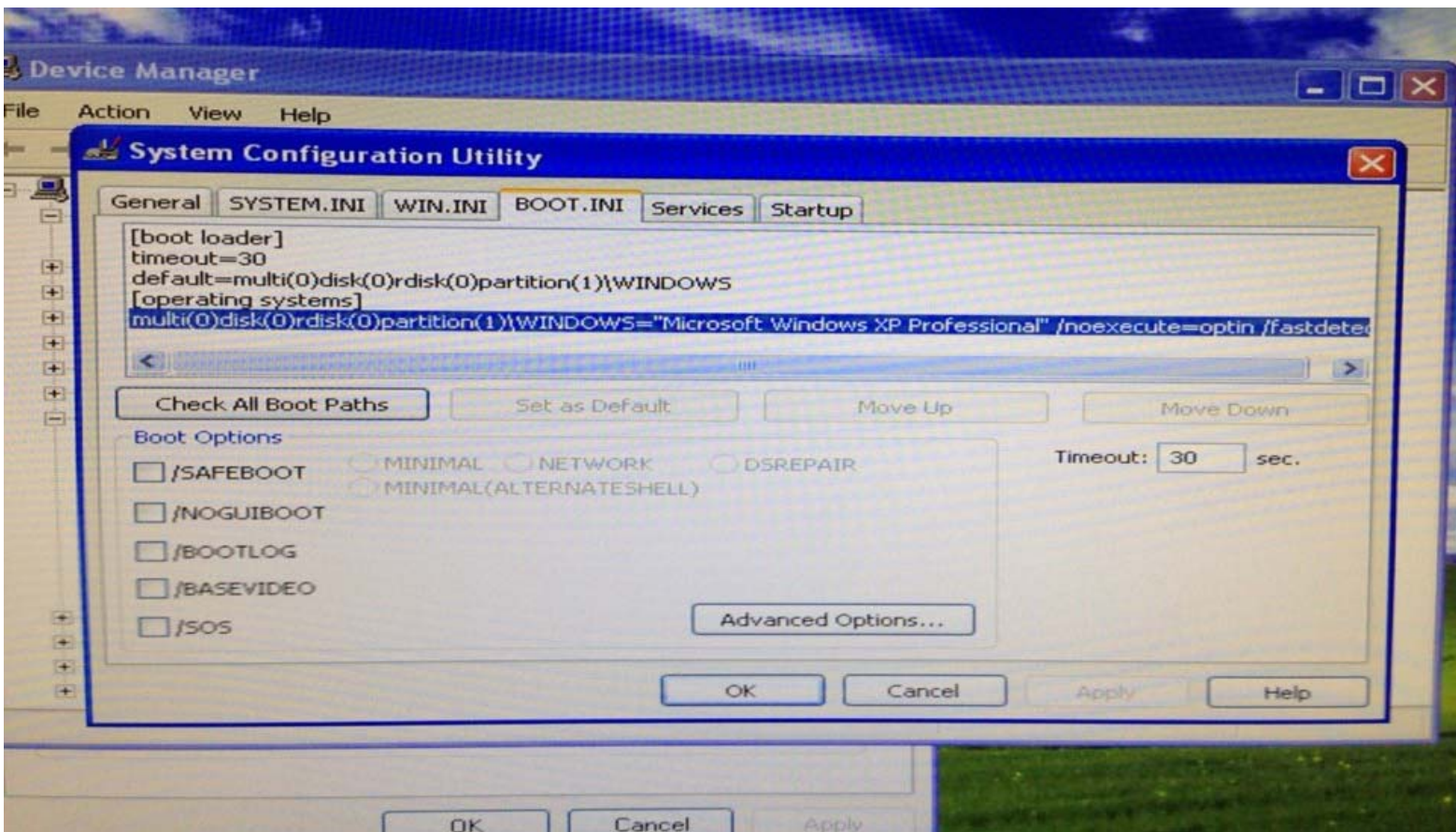
2-1. OS를 설치하고 Windows에 들어가서 장치관리자 창을 확인하면 위와 같이 컴퓨터 속성을 보면 **"MPS Uniprocessor PC"** 로 되어있는것을 확인 할수있다.  
( 듀얼 일 경우에는 " MPS Multi Processor PC " 로 표기가 된다.)



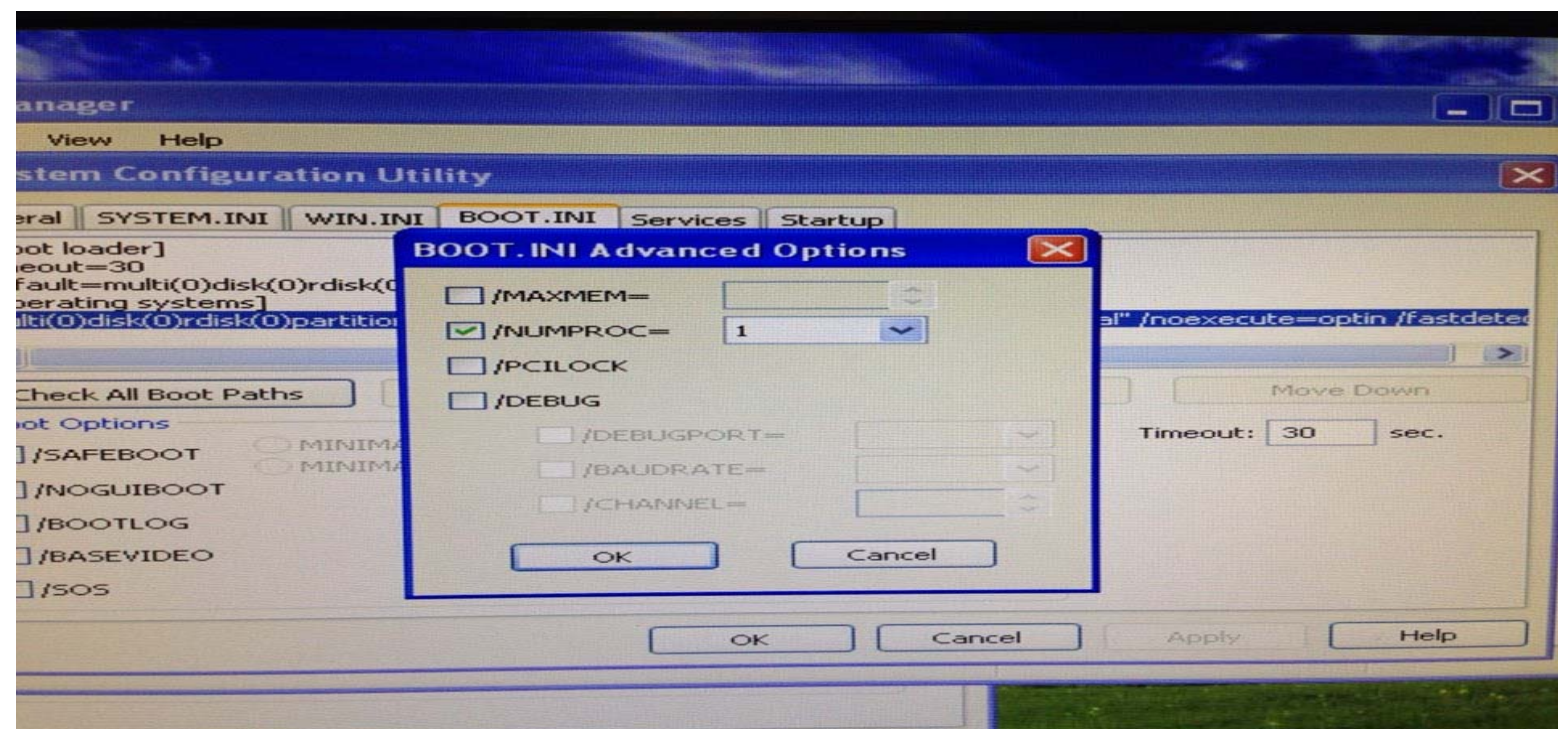
2-2. OS에서도 설정을 해주어야 한다.

시작 --> 실행 --> **"MSCONFIG"** 작성 --> OK 클릭.



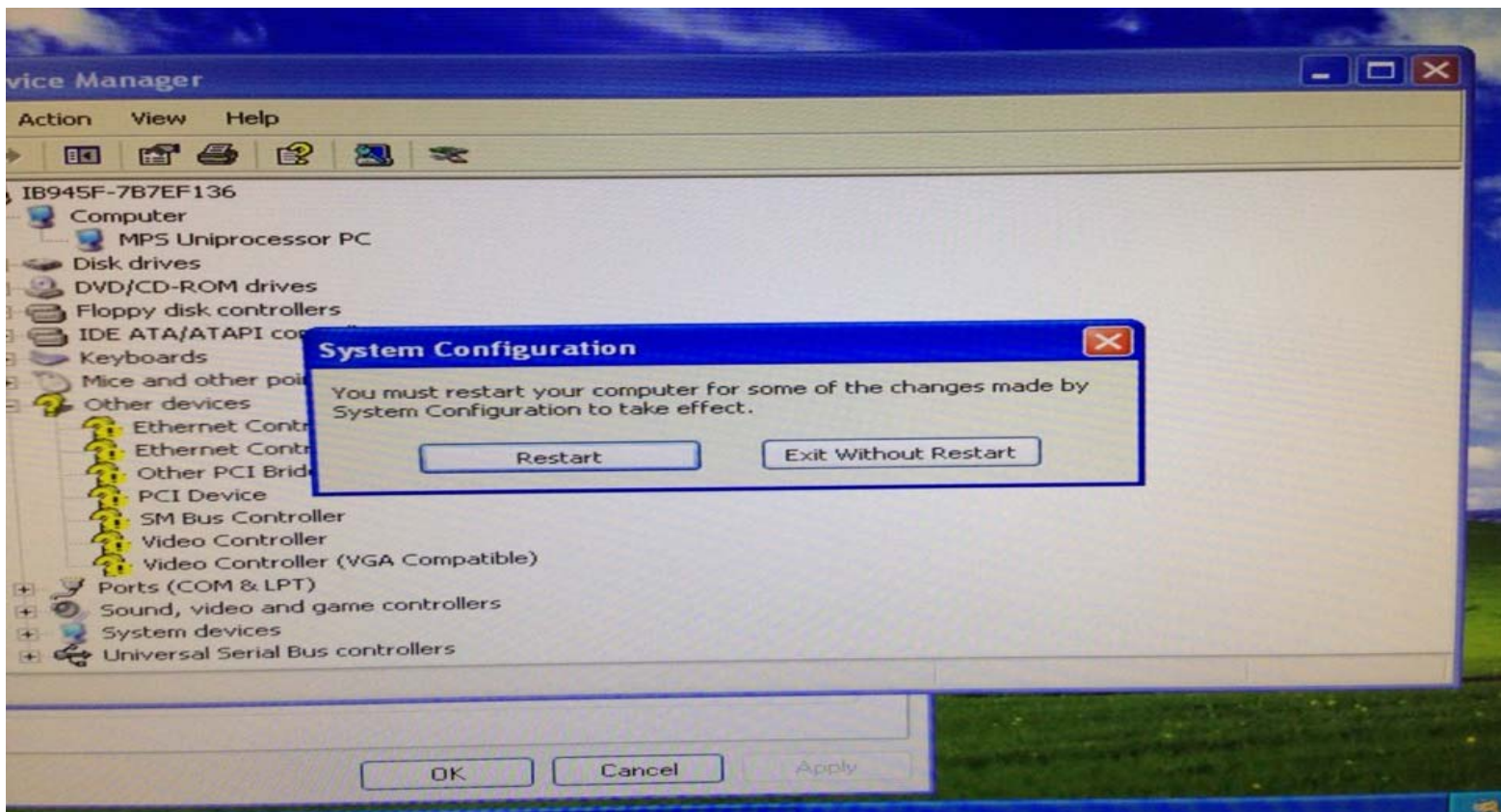


2-3. **Msconfig** 를 실행 시키면 위와 같은 화면이 나타난다 .  
여기에서 "**BOOT.INI**" 항목의 "**Advanced Options**" 을 클릭한다.

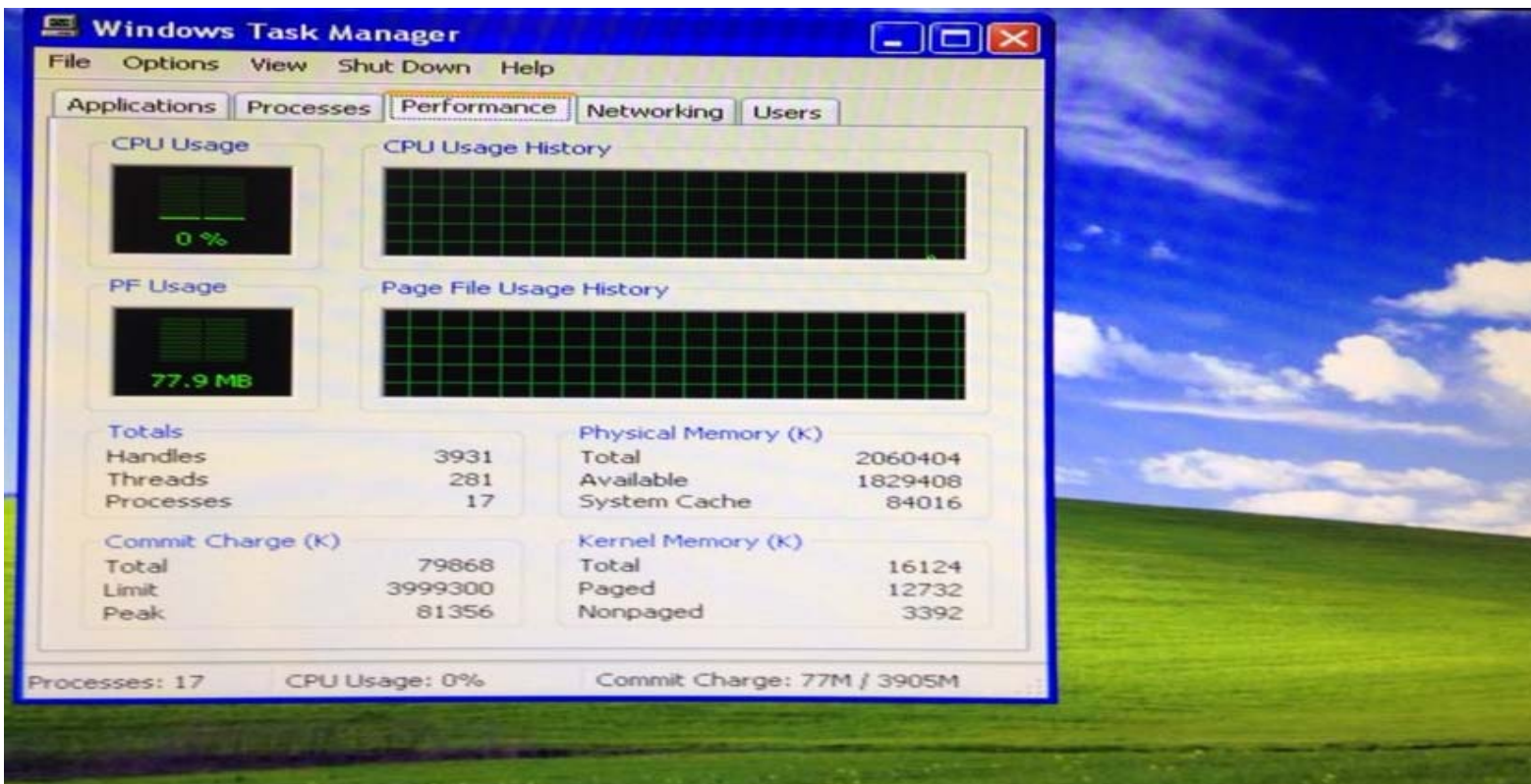


2-4. "**Advanced Options**" 을 클릭하면 위와같이 팝업창이 나타난다.  
이곳에서 두번째 항목인 "**/NUMPROC=**" 이곳을 보는것과 같이 활성화를 시키면 위와 같이 될것이다.  
"**OK**" 버튼을 눌러 팝업창을 나간다.





2-5. 모든 작업을 완료하면 이렇게 재부팅 팝업 창이 뜨면, 제부팅을 하면 된다.



2-6. 재 부팅후 작업관리자 창을 열어 성능 관련 항목에 가보면 이렇게 CPU의 씨레드가 1개로 되어 있는것을 확인 할수 있다.

이화면이 보이면 듀얼코어를 싱글 코어로 변경이 완료 된 것이다.